

ARIS COMMUNIQUER avec UNE PERSONNE SOURDE

Malentendantes ou sourdes, qu'elles s'expriment en L.S.F. ou oralement, les personnes en situation de handicap auditif ont besoin de calme et de clarté.



À FAIRE

- ▶ **Articuler**
- ▶ Laisser votre **bouche apparente**
- ▶ Rester bien **en face** de la personne sourde
- ▶ Passer par l'**écrit**
- ▶ Faire des **phrases simples et courtes** à l'oral comme à l'écrit



Bonjour
/ Merci



Ça va?



Oui



Travailler



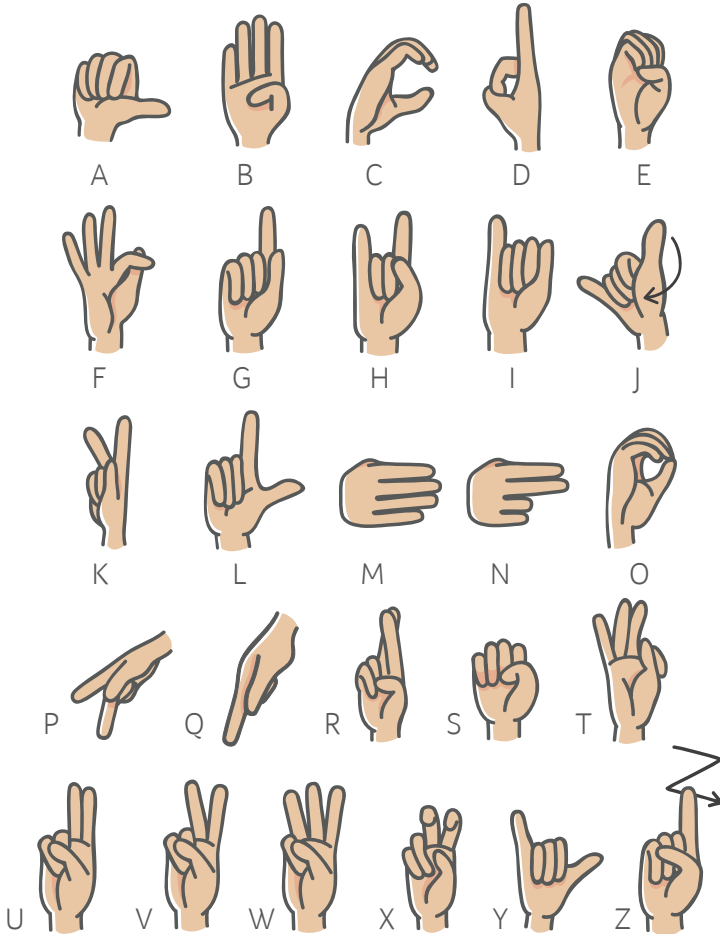
NE PAS faire

- ▶ Ne pas s'adresser à une personne sourde **en lui tournant le dos**
- ▶ Ne pas **sur-articuler**
- ▶ Ne pas **crier**





DACTYLOLOGIE



ARIS · Association Régionale pour l'Intégration des Sourds

Ile de France

01 43 13 15 90

contact@arisfrance.fr